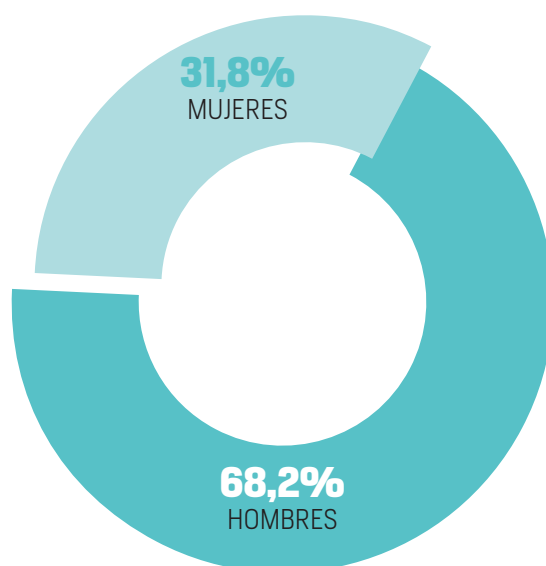


# NÚMERO DE FEDERADOS POR CATEGORÍA

	2016	2017	VARIACIÓN FEDERADOS 2016-2017
FEDERACIÓN ANDALUZA DE MONTAÑISMO	5.065	5.967	902
FEDERACIÓN ARAGONESA DE MONTAÑISMO	10.782	11.763	981
FEDERACIÓN DE DEPORTES DE MONTAÑA, ESCALADA Y SENDERISMO DEL PRINCIPADO DE ASTURIAS	2.663	2.607	-56
FEDERACIÓ BALEAR DE MUNTANYISME I ESCALADA	428	422	-6
FEDERACIÓN CANARIA DE MONTAÑISMO	2.261	2.345	84
FEDERACIÓN CÁNTABRA DE DEPORTES DE MONTAÑA Y ESCALADA	5.060	5.437	377
FEDERACIÓN MADRILEÑA DE MONTAÑISMO	13.040	13.892	852
FEDERACIÓ D'ENTITATS EXCURSIONISTES DE CATALUNYA	12.293	12.415	122
FEDERACIÓN GALEGA DE MONTAÑISMO	4.571	4.984	413
FEDERACIÓN DE MONTAÑISMO DE LA REGIÓN DE MURCIA	3.415	3.772	357
FEDERACIÓ D'ESPORTS DE MUNTANYA I ESCALADA DE LA COMUNITAT VALENCIANA	18.240	18.532	292
EUSKAL MENDIZALE FEDERAZIOA	10.456	10.380	-76
FEDERACIÓN EXTREMEÑA DE MONTAÑA Y ESCALADA	598	709	111
FEDERACIÓN RIOJANA DE MONTAÑISMO	1.014	983	-31
FEDERACIÓN DE DEPORTES DE MONTAÑA, ESCALADA Y SENDERISMO DE CASTILLA Y LEÓN	9.747	10.624	877
FEDERACIÓN DE DEPORTES DE MONTAÑA DE CASTILLA - LA MANCHA	3.922	4.055	133
FEDERACIÓN NAVARRA DE DEPORTES DE MONTAÑA Y ESCALADA	3.683	3.571	-112
FEDERACIÓN DE DEPORTES DE MONTAÑA Y ESCALADA DE CEUTA	19	31	12
FEDERACIÓN DE MONTAÑISMO Y ESCALADA MELILLA	7	20	13
<b>TOTALES</b>	<b>107.264</b>	<b>112.509</b>	<b>5.245</b>

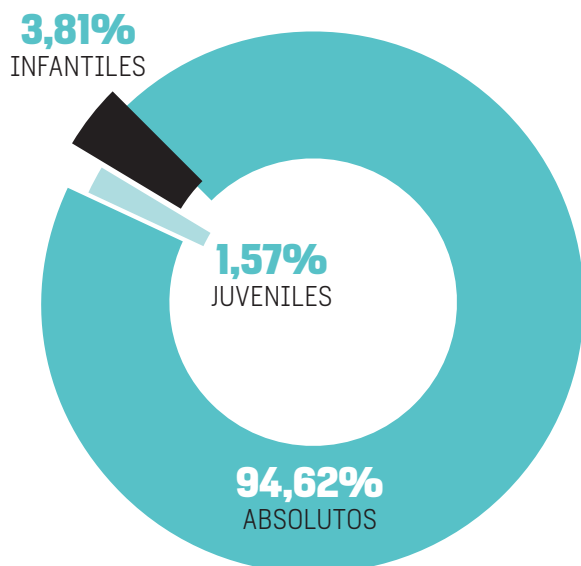
## NÚMERO DE FEDERADOS POR GÉNERO Y PORCENTAJE

GÉNERO	NÚMERO	%
HOMBRES	76.697	68,2
MUJERES	35.812	31,8
<b>TOTAL</b>	<b>112.509</b>	<b>100</b>



Como en años anteriores el número de mujeres que forman parte del colectivo federado sigue creciendo, superamos en 3,7 puntos la cifra de 2016.

ABSOLUTOS/VETERANOS			JUNIOR/JUVENILES			INFANTILES			TOTAL GENERAL 2017		
HOMBRES	MUJERES	TOTAL	HOMBRES	MUJERES	TOTAL	HOMBRES	MUJERES	TOTAL	HOMBRES	MUJERES	TOTAL
3.908	1.895	5.803	41	29	70	58	36	94	4.007	1.960	5.967
3.907	6.308	10.215	209	167	376	593	579	1	4.709	7.054	11.763
1.867	658	2.525	14	5	19	36	27	63	1.917	690	2.607
316	87	403	6	2	8	8	3	11	330	92	422
1.441	800	2.241	31	12	43	33	28	61	1.505	840	2.345
3.729	1.443	5.172	52	29	81	99	85	184	3.880	1.557	5.437
9.348	3.951	13.299	119	66	185	252	156	408	9.719	4.173	13.892
8.398	3.224	11.622	173	114	287	276	230	506	8.847	3.568	12.415
2.845	1.657	4.502	59	49	108	187	187	374	3.091	1.893	4.984
2.728	880	3.608	34	9	43	59	62	121	2.821	951	3.772
13.560	4.512	18.072	107	40	147	191	122	313	13.858	4.674	18.532
7.534	2.540	10.074	66	44	110	110	86	196	7.710	2.670	10.380
465	152	617	16	8	24	35	33	68	516	193	709
694	247	941	8	4	12	16	14	30	718	265	983
7.306	2.693	9.999	108	52	160	259	206	465	7.673	2.951	10.624
2.693	1.191	3.884	38	15	53	76	42	118	2.807	1.248	4.055
2.487	950	3.437	21	20	41	43	50	93	2.551	1.020	3.571
24	7	31	0	0	0	0	0	0	24	7	31
12	3	15	1	0	1	1	3	4	14	6	20
<b>73.262</b>	<b>33.198</b>	<b>106.460</b>	<b>1</b>	<b>665</b>	<b>1.768</b>	<b>2.332</b>	<b>1.949</b>	<b>4.281</b>	<b>76.697</b>	<b>35.812</b>	<b>112.509</b>



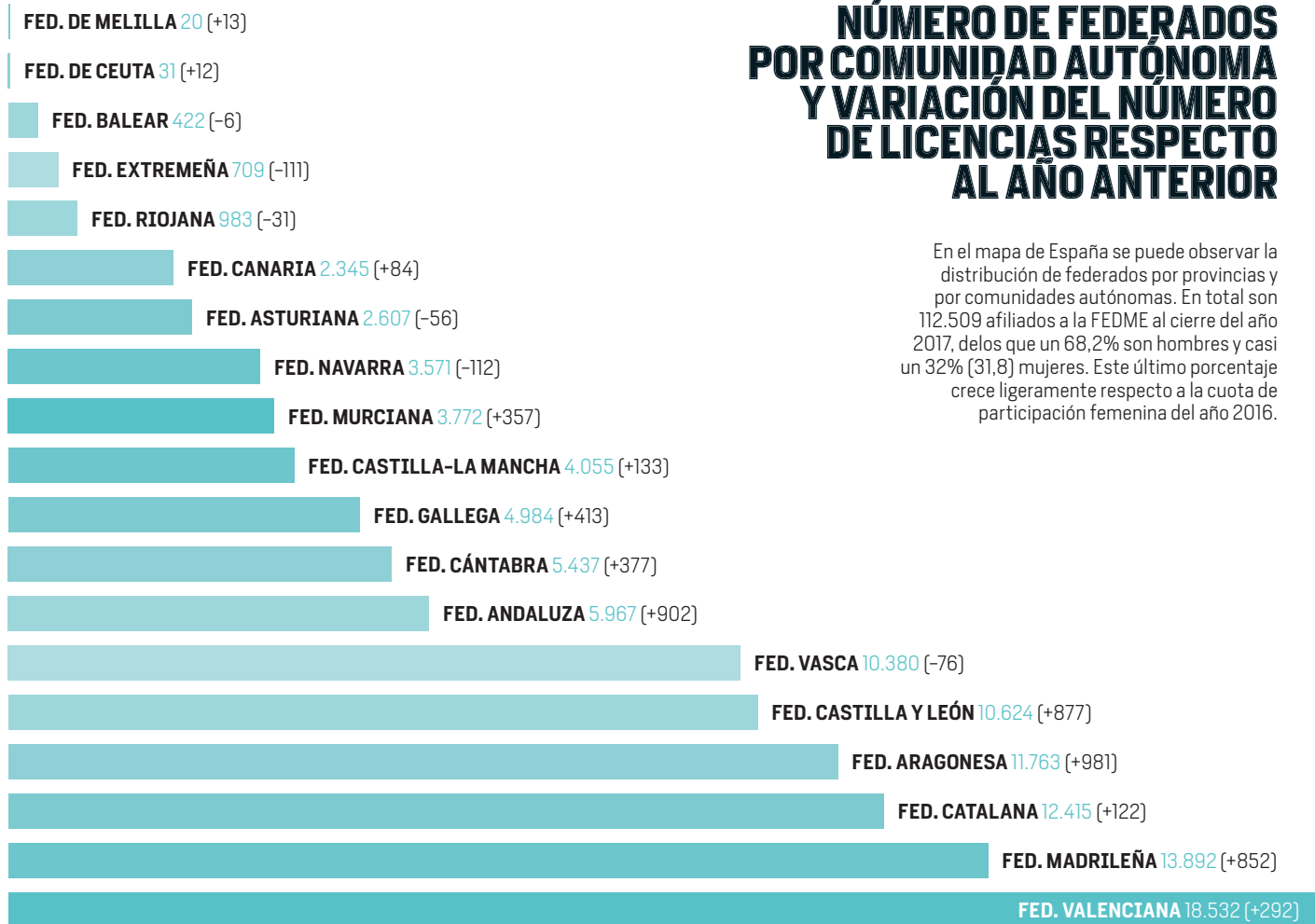
## NÚMERO DE FEDERADOS POR CATEGORÍA Y PORCENTAJE

CAEGORÍA	NÚMERO	%
INFANTILES	4.281	3,81
JUVENILES	1.768	1,57
ABSOLUTOS	106.460	94,62
<b>TOTAL</b>	<b>112.509</b>	<b>100</b>

A pesar de los programas activados en 2017 la categoría hegemónica sigue siendo la absoluta.

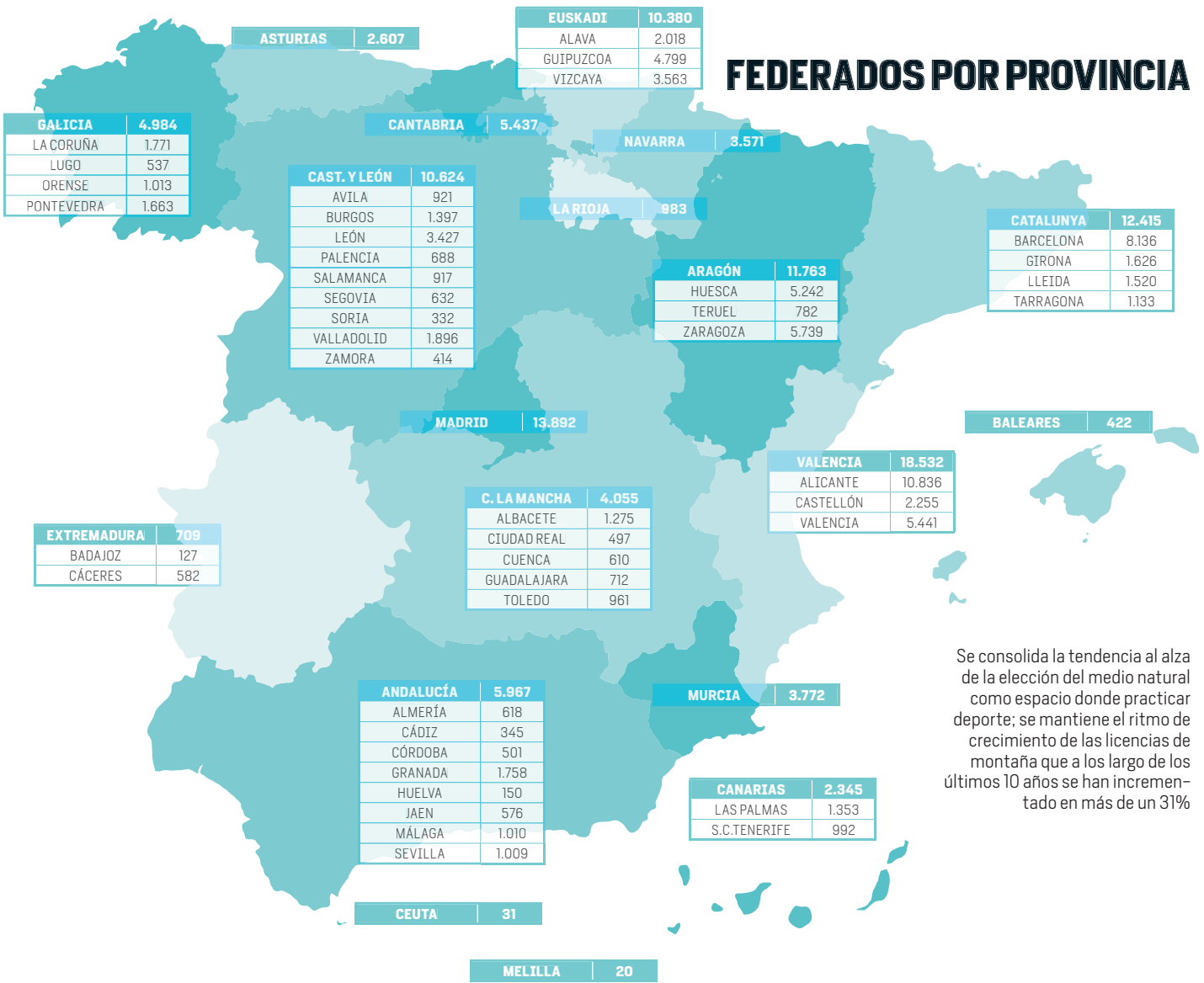
# NÚMERO DE FEDERADOS POR COMUNIDAD AUTÓNOMA Y VARIACIÓN DEL NÚMERO DE LICENCIAS RESPECTO AL AÑO ANTERIOR

En el mapa de España se puede observar la distribución de federados por provincias y por comunidades autónomas. En total son 112.509 afiliados a la FEDME al cierre del año 2017, de los que un 68,2% son hombres y casi un 32% (31,8) mujeres. Este último porcentaje crece ligeramente respecto a la cuota de participación femenina del año 2016.

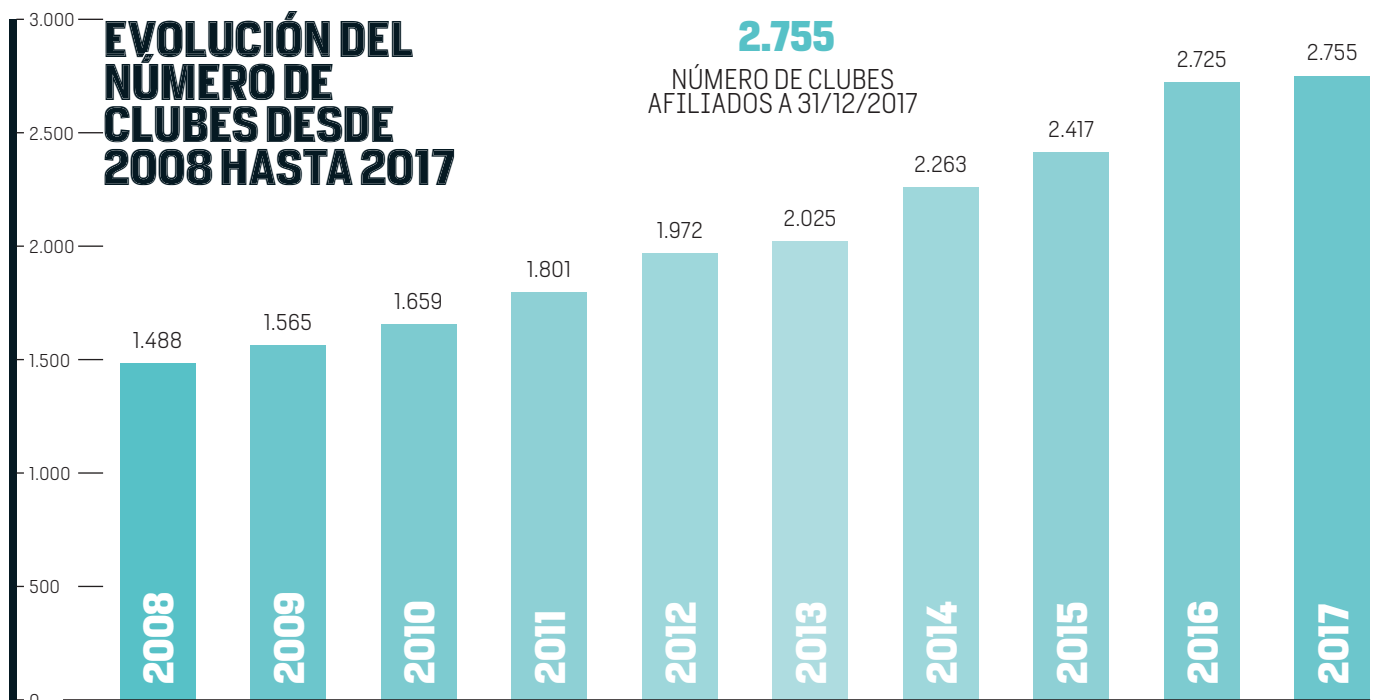


Un nuevo repunte en la línea ascendente de crecimiento del número de licencias FEDME nos sitúa ya en la cifra de 112.509 deportista federados.

# FEDERADOS POR PROVINCIA



Se consolida la tendencia al alza de la elección del medio natural como espacio donde practicar deporte; se mantiene el ritmo de crecimiento de las licencias de montaña que a los largo de los últimos 10 años se han incrementado en más de un 31%



Se mantiene el índice de crecimiento de clubes en el Estado que con 2.755 entidades afiliadas a la FEDME alcanza ya un incremento que supera el 85% en una década (2008/2017).